

Altzako lur urbanoko eremu libre eta berdeak aztertzeko, "Zonificación pormenorizada de Altza" izeneko planoari erreparatuko diogu, 2010eko ekainean Donostiako Udalak onartuta, eta helbide honetan aurkitu dezakeguna: Donostia.eus - Normas Urbanísticas

Aipatutako plano horretan, (berde kolorez), espazio libreak adierazita daude (plazak, paseok, lorategiak...), aisialdirako, egonalditarako, jolasteko lekuak direnak...baita espazio berde publikoak ere.

1. Irudia: Lehenbiziko begirada eta gero, "orban berde" batzuk lur urbanoan zehar zabaldurik ikusten ditugu erregulartasun dexentez eta ez desegokian, **lur urbanoaren %12,48% estaliz , (7,72m²/bizt).**

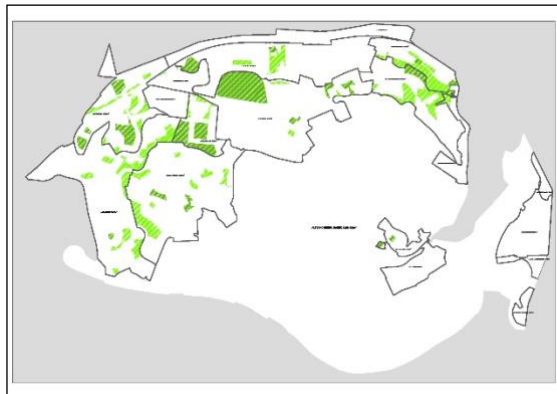
Baina orban horiek banan banan azertzerakoan, errealitatea bestelakoa da eta udazkenak bezala, **2. Irudian**, orban berde horiek, beste kolore batzuk hartuko ditu, horia, gorria, baita urdina ere (hiru parkinetako koloreak dira, Herrera, Pikabea eta Elizasu). Buenabistako Eroskiko sarrera, parking bezala erabiltzen da ere, eta beste bi eremu gehiago, Buenabistako harrobiaren hormak, edota hainbat talude, non gainetik trenbidea pasatzen den, **beharrezkoak diren eremu ta elementuak baina inolaz ere, espazio libreak.**

Beraz, trafikoarekin loturiko eremu hauek, (urdinez), baita nimiñoak (horiz) edota azaleraren ehuneko 50a baino gutxiago berdeak estaltzen dutenak, **EZIN dira berdetzat hartu, Europako irizpide eta Estatuko arautegiek dioten bezala.** Hau izanik, **"eremu berdeak", lur urbanoaren % 9,22a estaltzen dute, (5,70m²/bizt).** **3. Irudia.**

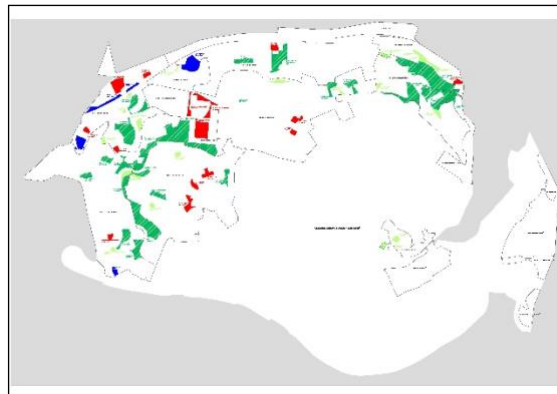
Oraindik, gehiago (edo gutxiago) dago. Horietako orban batzuk, eraikuntzen arteko interstizioetan kokatzen dira, non ezin izan zuten eraiki, bizilagunen arteko komunikatzeko balio dutenak. Ez dira, "aurretik diseinatutako eremu berdeak" baizik eta gure klima eta gure lurzoruek "berde" bihurtu ditu. Gainera, Planeamenduko arautegiak finkatzen du, eremu berde hauen barruan, 30m-ko diametroa duten zirkuluak "sartu" behar daitezkeela. Bestetik, guk denok, eremu berde batez gozatzeko ezinbestekoak jotzen baditugu, bideak, bidezidorrak izatea, malda ez oso malkartsuak izatea, (%15tik gora ez dira oso aproposak), **eremu berde erabilgarria, lur urbanoaren %2,87^a estaltzen du: (1,78m²/bizt).** **4. Irudia.**

Erreferentzi Oharra: Osasun Munduko Erakundeak gomendatzen du: 10-15m² berde/biztanle

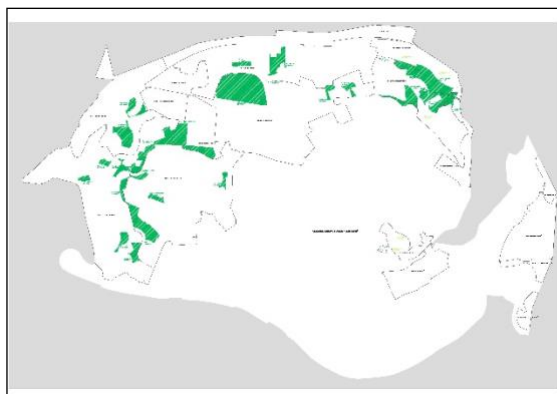
Errealitate hau ikusita, berde berri eta "zaharreen" begirada jartzen da: Jolastokieta ta Auditx-Akular aurkituz.



Irud. 01.



Irud. 02.



Irud. 03



Irud. 04.

Para analizar los espacios libres y verdes del suelo urbano de Altza, recurrimos al plano denominado "Zonificación pormenorizada de Altza" aprobado en Junio de 2010 y que podemos descargar en: Donostia.eus - Normas Urbanísticas

En dicho plano podemos observar coloreado en verde los espacios libres, (plazas, paseos, jardines...), en definitiva, espacios públicos, destinados al ocio, esparcimiento, estancia...espacios verdes...

Tras un primer vistazo (ver **Fig. 1.**), a priori vemos, unas "manchas verdes", que se distribuyen por el suelo urbano, de un modo bastante regular y algo adecuado, ocupando, un **12,48% del suelo urbano, (7,72m²/hab).**

Tras un análisis pormenorizado de cada una de esas manchas, la realidad, como el otoño, cambia de color como se ve en la **Fig. 2,** (coge colores amarillos, rojos...y hasta azules): son tres parkings, (Herrera, Pikabea, Elizasu), 1 entrada al parking del Eroski, 2 espacios que parcialmente funcionan como parking, las paredes de la cantera de Buenabista, o diversos taludes que sujetan los terraplenes donde se apoya el tren en Herrera; **espacios necesarios pero que no pueden considerarse libres.**

Estos espacios ligados al tráfico (en azul), así como los de superficie reducida (amarillo) y/o los que poseen menos del 50% verde, NO pueden considerarse como espacios verdes, como así se recomienda desde directrices europeas y reglamentos estatales, **lo que reduciría el espacio "verde" a un 9,22% del suelo urbano, (5,70m²/hab).** **Fig. 3.**

Pero aún hay más, (o menos). Algunas de esas manchas son los intersticios entre edificios (espacios entre edificios), donde no se pudo construir, que comunican al vecindario. No son "verdes preconcebidos", sino que nuestro clima y nuestros suelos, los ha hecho "verdes". Además, el reglamento estatal de planeamiento establece en 30m, el tamaño de las circunferencias que se deben poder introducir en estos espacios verdes. Por otro lado, si todos consideramos, que los espacios verdes para su disfrute, deben ser poder atravesados por caminos o senderos, o que a partir del 15% las pendientes son desfavorables, **EL ESPACIO VERDE ÚTIL, SE REDUCE A UN 2,87% DEL SUELO URBANO, (1,78M²/HAB).** **FIG. 4.**

Nota de referencia: La OMS recomienda: 10-15m² verde/hab.

Vista esta realidad, la mirada y la búsqueda de nuevos y viejos espacios verdes, apuntan a: Jolastokieta y Auditx-Akular.

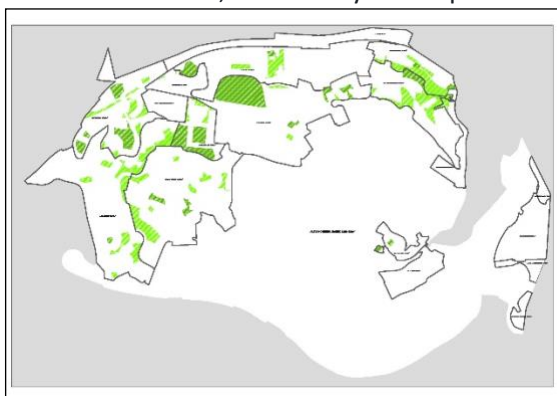


Fig. 01.

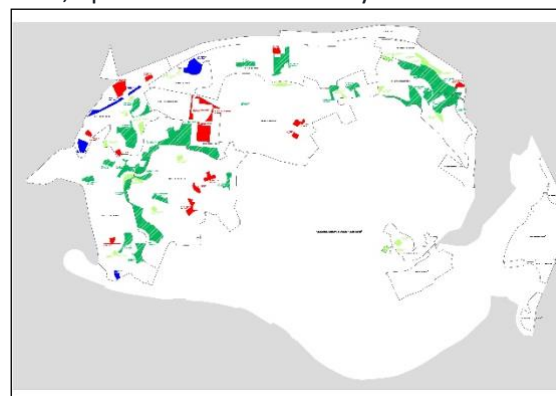


Fig. 02.

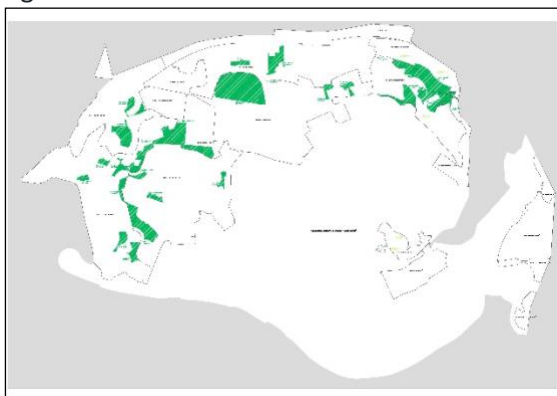


Fig. 03

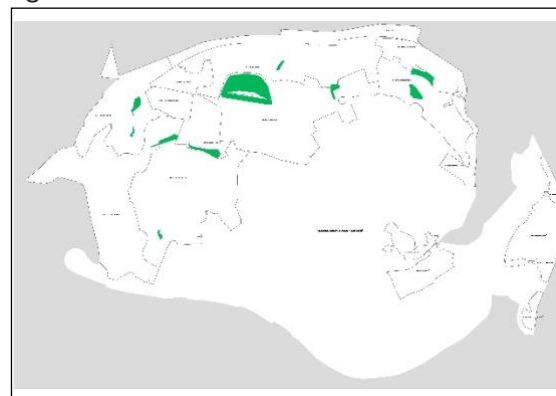


Fig. 04.